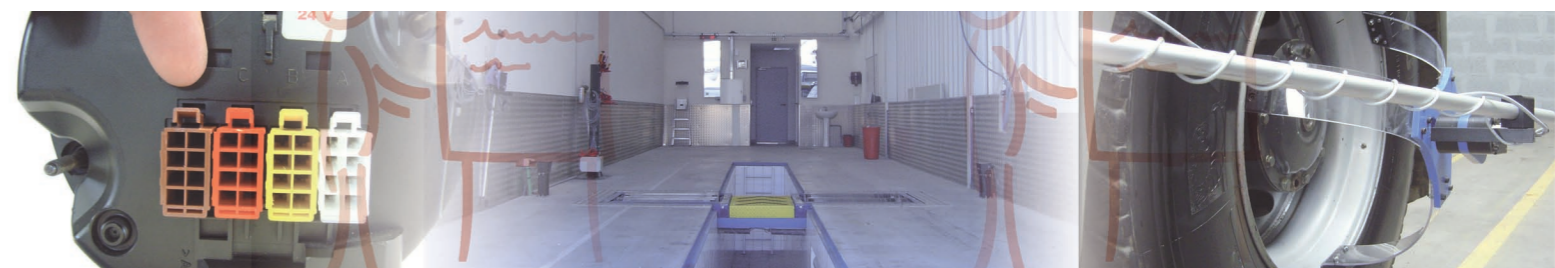
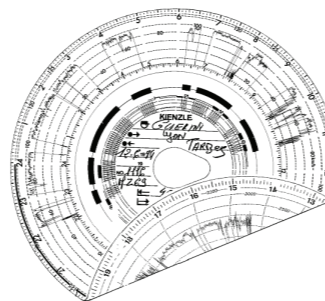




REMISE A NIVEAU ANNUELLE TACHYGRAPHE ANALOGIQUE ET LIMITEURS DE VITESSE



MATINÉE

RAPPEL DES EXIGENCES POUR LES CHRONOTACHYGRAPHES ANALOGIQUES :

- Rappel sur les principaux termes à connaître et à comprendre
- Rappel sur le déroulement réglementaire d'une VP
- Les points critiques souvent oubliés
- Rappel des EMT et astuces pour les contrôler et les respecter

APRÈS-MIDI

- Les obligations métrologiques du centre agréé
- Rappels et conseils techniques
- Mise à jour des connaissances tachys
- Mise à jour des connaissances limiteurs

TECHNICIEN ET RESPONSABLE TACHY ET LIMITEURS DE VITESSE

DÉROULEMENT VP

PUBLIC CONCERNÉ

Les remises à niveau sont proposées uniquement aux techniciens confirmés ayant besoin d'une mise à jour de leurs connaissances.

VALIDATION DES ACQUIS

Un questionnaire d'évaluation des connaissances techniques et réglementaires est rempli par le stagiaire à l'issue de la remise à niveau et sera conservé dans le dossier individuel du technicien.

2 DEMI-JOURNÉES AU CHOIX

En fonction de l'organisation technique de la station et de votre personnel, vous pouvez opter pour la journée complète ou la demi-journée de votre choix.

CONSEIL

Il est préférable de coupler les remises à niveau analogique et numériques et de rajouter la formation Ethylotest et agent agréé EFKON
Plus d'informations : www.flip-elec.fr

CHOISISSEZ LA FORMULE ADAPTÉE

MODULE 1

Remise à niveau générale
DURÉE : 1 JOUR

MODULE 2

UNIQUEMENT LA MATINÉE
Rappels du déroulement réglementaire et technique de la VP

VALIDATION POUR AGRÈMENT DRIE

Diplôme de stage nominatif si le stage est suivi en intégralité